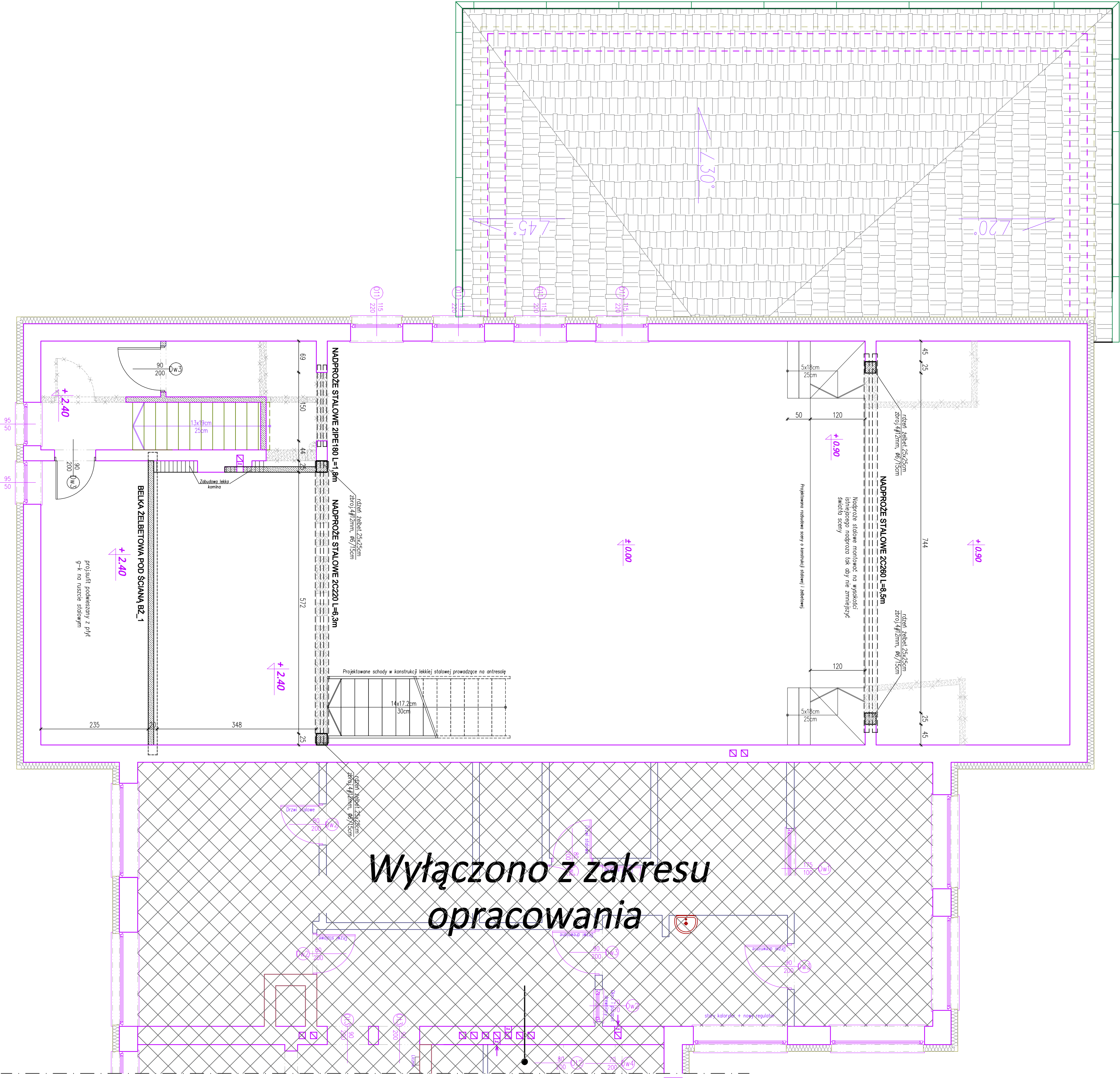


KONSTRUKCJA - RZUT PIĘTRA I

LEGENDA:	
	Projektowane ściany murowane z blocka gazobetonowego do pełnej wysokości
	Otwory do zamurowania
	Ściany do wyburzenia
	Elementy/urządzenia do demontażu

- UWAGI:**
1. Należy rysunek należy rozpatrzyć łącznie z całym wialozrazowym projektem budowlanym, którego jest integralną częścią.
 2. Dokładne wymiary i usytuowanie elementów konstrukcyjnych ujęto na rysunkach konstrukcyjnych.
 3. Przed przysięgnięciem do budowy wszystkie elementy konstrukcyjne należy prowadzić na rysunkach części konstrukcyjnej.
 4. Należy pracować tylko na podstawie wymiarów podanych na rysunku, przed przysięgnięciem do robót. Wykonawca powinien sprawdzić na budowie wszystkie dane wysokościowe oraz wymiary poziome, rozróżniania wynikające w różnic wymiarów podanych na rysunku i wymiarów rzeczywistych należy uzgodnić z Projektantem.
 5. Wszystkie prace należy wykonywać, a specyfikowane materiały stosować zgodnie z właściwymi regulacjami prawnymi i normatywnymi oraz zgodnie ze sztuką budowlaną.
 6. Wskazane produkty należy roznieść jako komplet niezbędnych elementów i podatków niezbędnych do właściwego montażu oraz ich poprawnego funkcjonowania zgodnie z zaleceniami producentów.
 7. Wszystkie prace przygotowawcze, podstawowe, wykończeniowe, użytkowe, eksploatacyjne i konserwacyjne, związane z zastosowaniem wskazanych produktów, należy wykonywać zgodnie z instrukcjami, procedurami i metodami wypracowanymi i przewidzianymi przez producentów danych produktów i powinny być poprzedzone zapoznaniem się przez Wykonawcę z właściwymi kartami katalogowymi i instrukcjami producentów.
 8. Podane rozróżnienia materiałowe i kolorystyczne przed rozpoczęciem robót Wykonawca zobowiązany jest skonsultować z Inwestorem i uzyskać jego zgodę na ich zastosowanie.



PROMAD PRACOWNIA PROJEKTOWA ul. Gwaryna 6, 39-200 Wleśka tel. +48 66 638 550		INWESTOR: GMINA ŁODKOWA 35-225 Łódka ul. Gwaryna 6, 39-200 Wleśka tel. +48 66 638 550		Skala: 1:50 Data: listopad 2025	
Przedmiot rysunku: RZUT I PIĘTRA - ELEMENTY KONSTRUKCYJNE		Opis: RZUT I PIĘTRA - ELEMENTY KONSTRUKCYJNE		Nr rys.: K-2.0	
Projektował: mgr inż. Piotr Miodura		Wzrost: 170 cm		Wzrost: 170 cm	
Sprawił: mgr inż. Grzegorz Sowa		Wzrost: 170 cm		Wzrost: 170 cm	
Opracował: mgr inż. Paweł Ryszko		Wzrost: 170 cm		Wzrost: 170 cm	